



HARMONIA

53 RUE DU DOCTEUR ROUX - 92330 SCEAUX



APPARTEMENT 11

1ER ETAGE

ENTRE / SEJOUR / CUISINE	26.52 m ²
CHAMBRE 1	12.60 m ²
CHAMBRE 2	11.30 m ²
DGT	5.29 m ²
SDD	4.77 m ²
WC	1.76 m ²
TOTAL SURFACE HABITABLE	62.25 m²

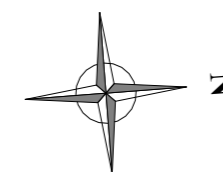
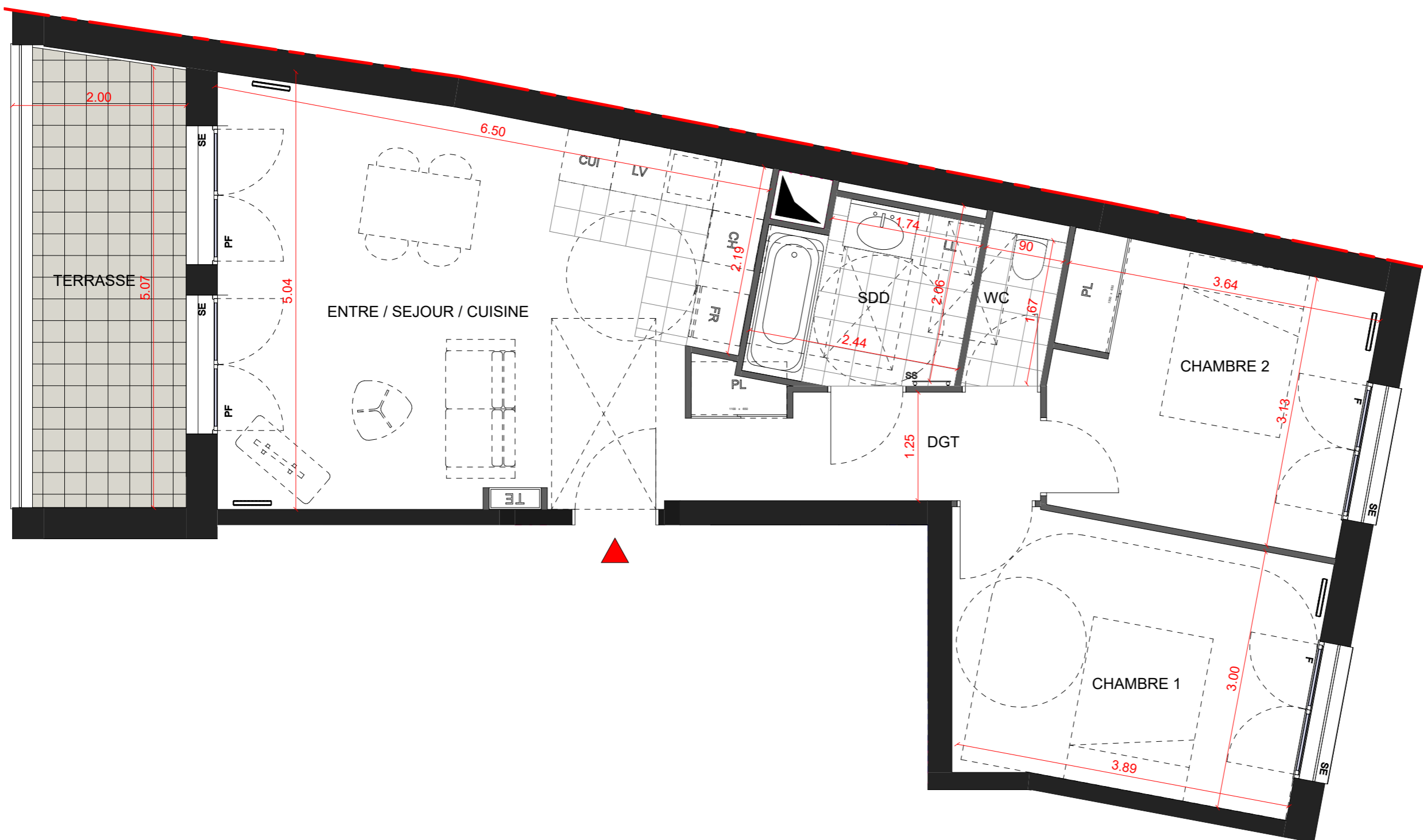
TERRASSE	9.48 m ²
	9.48 m²

LEGENDE

	Entrée		Sèche-serviettes
	Lave-vaisselle		Radiateur
	Lave-linge		Porte-fenêtre
	Réfrigérateur		Fenêtre
	Plaque + four		Store Extérieur
	Placard		Persiennes Métallique
	Chaudière gaz		Soffites et Faux plafond
	Tableau électrique		Dalle sur plots
	Descente Eaux Pluviales		Poutre et retombée

NOTA : Document susceptible d'être modifié en fonction des nécessités techniques de la réalisation, tant en ce qui concerne les dimensions libres que l'équipement. Les surfaces indiquées sont approximatives. Les retombées, soffites, faux plafonds, canalisations et l'emplacement des équipements sont figurés à titre indicatif et peuvent être amenés à être modifiés.

	DATE 1ère DIFFUSION : 25/11/2022
	INDICE :
	DATE :



PLAN APPARTEMENT 11

Ech. : 1 : 50